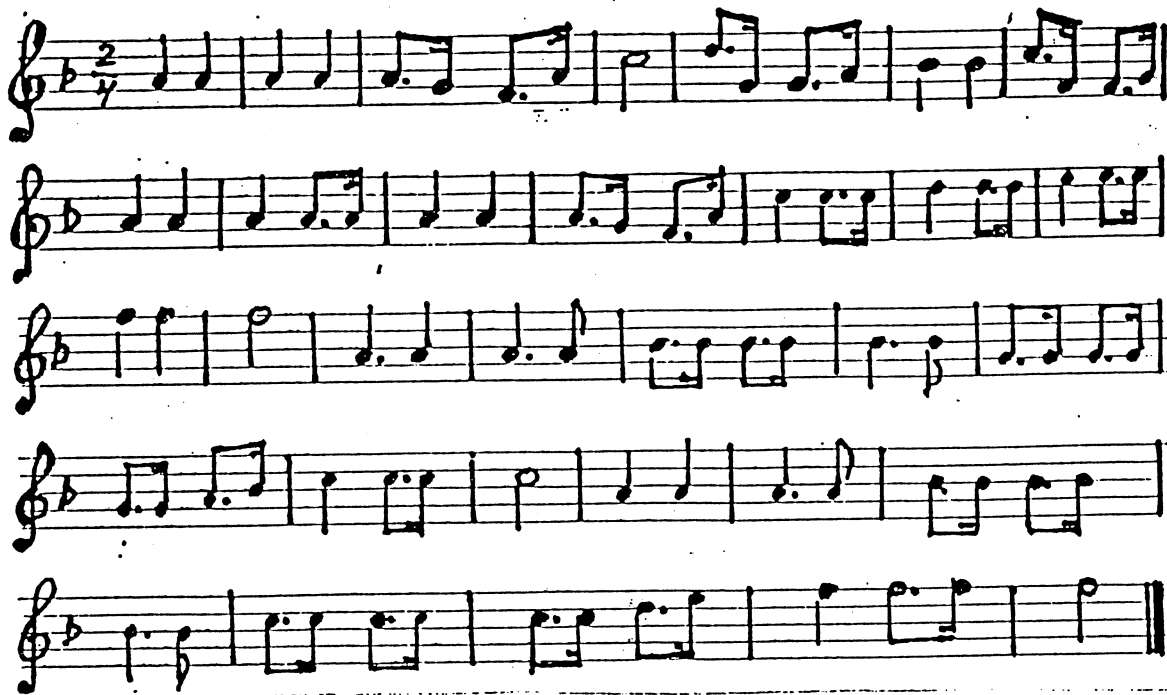


KARUSELLEN.



Opstilling: I stor kreds ( ikke nødvendigvis par.)

- |  |   |
|--|---|
| <p>1. Jomfru, jomfru, jomfru kær,<br/>her er karusellen,<br/>som skal gå i kvælden,<br/>ti for de store<br/>og fem for de små,</p> | <p>1.16 langsomme gangtrin til venstre.</p>                       |
| <p>2. Hej, o hej, hej, o hej,<br/>hej, o hej, hej, hej,</p>  | <p>2. Tempoet øges lidt til løbetrin,<br/>stadig til venstre.</p> |
| <p>3. Ha, ha, ha, det går jo ganske bra<br/>for Andersen og Petersen og<br/>Lundstrøm og jeg.</p>                                  | <p>3. 8 langsomme sideløbstrin til<br/>højre.</p>                 |
| <p>4. Ha, ha, ha, det går jo ganske bra<br/>for Andersen og Petersen og<br/>Lundstrøm og jeg.</p>                                  | <p>4. 16 hurtige sideløbstrin til<br/>venstre</p>                 |

Fra Johanne Hjortdal 1923 (Svensk)